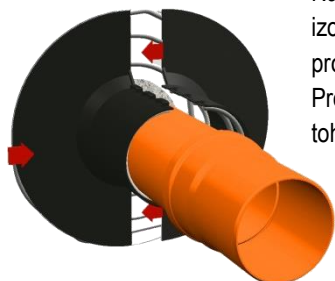
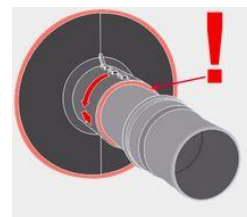
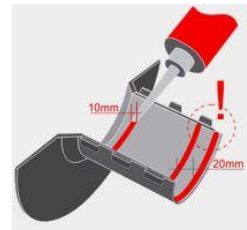


## BORNIT® EasyPipe – eliminace rizik při izolaci prostupů



Naši zákazníci se často setkávají na stavbách s problémem jak správně a spolehlivě izolovat prostupy včetně trubek a kabelů. Proto Vám přinášíme unikátní řešení tohoto problému. Na trh uvádíme systém EasyPipe pro izolaci prostupů proti tlakové vodě. Pro jeho správnou aplikaci potřebujete nejprve znát vnější průměr trubky a podle toho vyberete správnou manžetu (přírubu). V sadě EasyPipe pak najdete vše, co budete pro izolaci trubky potřebovat: 2 poloviny manžety, lepidlo i jednorázové rukavice, abyste se při aplikaci neumazali. Hlavně zde naleznete přesný popis postupu, který vás za pomoci instruktážních obrázků dovede až ke zdárnému konci izolace.



A pro ty, kteří nemají v oblibě návody, pak máme připraveno na našem webu i jednoduché **instruktážní video**, které i toho největšího nešiku přesvědčí, že aplikace EasyPipe je opravdu EASY.

## Bosáže z Nanosanu v praxi – jde to?

To vyzkoušel náš technický poradce, Tomáš Urban, ve spolupráci se zkušeným aplikátorem sanačních omítek p. Vlachovským.

**Tomáši, proč jste vůbec začali zkoušet různé struktury bosáží z Nanosanu?**  
Protože mi někteří lidé na stavbách tvrdili, že z Nanosanu bosáže a ozdobné prvky tvořit nelze.

**Bylo něco, co vás při aplikaci zaskočilo?**

Neřekl bych, že přímo zaskočilo. S Nanosanem se prostě dělá trochu jinak, než s obyčejnou omítkou. Nanosan se nedá házet, ale musí se natahovat. Pokud s ním chcete udělat i nějaké zajímavé fasádní ozdobné prvky, je nutné jej nechat pár hodin zavadnout, než se strhne do šablony nebo tvaruje, protože je dlouho „živý“.

**A naopak, bylo něco, co vás při aplikaci Nanosanu příjemně překvapilo?**

Překvapilo nás, že jej lze aplikovat klidně i ve větších vrstvách a nedochází k vypraskávání. Ideální je si natáhnout první vrstvu slabou jen pár milimetrů, nechat ji pár minut zavadnout a pak lze za optimálních podmínek natáhnout vrstvu 3-4 cm. Také přídržnost např. k žulovým kvádrům je opravdu dobrá.

**Jaká nejdůležitější zkušenost z této aplikace pro tebe jako regionálního poradce vyplynula?**

Přišel jsem na to, že aplikací Nanosanu na historické budovy nebo starší objekty se zajímavou a členitou fasádou, můžeme dát těmto budovám novou tvář. V jednom kroku tak řešíme jak sanaci a zlepšení tepelných vlastností, tak hlavně estetiku fasády, která nevypadá tak „umělé“ jako při zateplování fasád polystyrenem.

**FOTOGRAFIE Z TĚCHTO ZKOUŠEK SI MŮŽETE PROHLÉDNOUT ZDE.**

## Mezinárodní konference WTA v Brně

Ve dnech 5. - 6.11.2014 se konala na VUT Brno již 36. konference Sanace a rekonstrukce staveb 2014, spojená s 16. Mezinárodní konferencí vědeckotechnické společnosti pro sanace a péči o památky WTA 2014. Přednášeli zde přední odborníci z oboru jako např. Václav Kupilík, Pavel Štařný, Václav Pumpr, Eva Burgetová, Michal Balík či Jiří Bydžovský. **FOTO Z KONFERENCE WTA**

Mezi teoretickými tématy vynikal praktický příspěvek ing. Zdeňka Štefka „Projektové řešení suterénních prostor objektu národního domu v Karlových Varech – sanace obvodových stěn pod úrovní terénu.“, kde přiblížil jednu z **nejvýznamnějších a největších sanací roku 2014** v objemu sanačních prací **za téměř 10 milionů korun**. Složitost celého projektu byla deklarována například celkem 17 – ti různými skladbami sanačních omítek, podle intenzity zasolení, vlhkosti a styku s terénem.

Realsan nezávisle doplňuje 1x za 2 roky konferenci WTA ryze praktickou konferencí **BEST PRACTICE – To nejlepší z praxe** ([www.best-practice.cz](http://www.best-practice.cz)), kde mohou přednášet všichni odborníci a experti, kteří svojí odborností a svými činnostmi podstupují rizika a jsou schopni o těchto rizicích otevřeně mluvit. O konferenci je nebyvalý zájem a v roce 2015 se bude konat 11.2. v konferenčním centru U Hájků v Praze a dne 19.2. v hotelu Maximus Resort v Brně.

**PŘIHLÁŠKY A INFO KE KONFERENCI BEST PRACTICE ZDE.**

## Co se děje u nás?

### Rozšíření týmu RealSanu

V říjnu se počet členů rodiny RealSanu opět o jednoho rozrostl. Postarala se o to členka našeho marketingového týmu resp. její syn Jonatán. Nejspíš chtěl zazářit krátkou dodací lhůtou, a tak se na světě objevil o měsíc dříve a dodnes se spokojeně usmívá nad tím, jak nás všechny překvapil.

A my mu přejeme, aby mu ten úsměv vdržel po celý život ☺



## Můžeme Vám pomoci? Napište nám!

**Realsan Group SE**  
Ruprechtická 732/8, Liberec 46001  
[www.realsan.cz](http://www.realsan.cz)

**Provozní doba:**  
Po-Pá 7:00 - 15.30



[info@realsan.cz](mailto:info@realsan.cz)



+420 485 246 501